

Chiffres pour la **campagne 2018-2019**

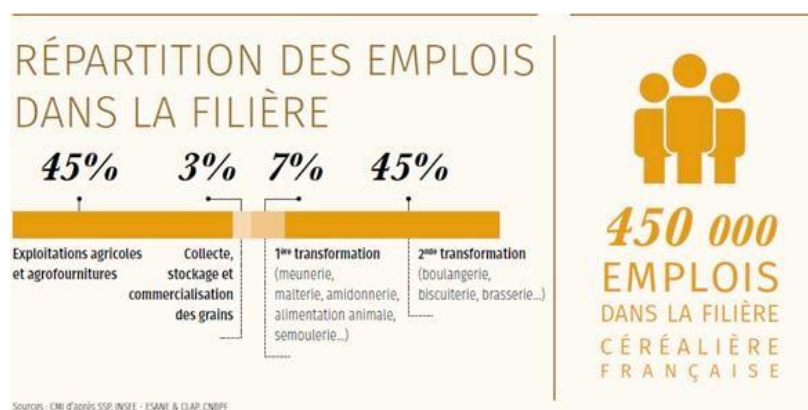
(le 12 novembre 2019) :

- 1^{er} producteur de céréales de l'UE (62,7Mt)
- 1^{er} producteur de blé tendre de l'UE (34,1Mt)
- 1^{er} producteur d'amidon de l'UE (3,2Mt)
- 2^{ème} producteur européen de maïs grain (12,5Mt)
- 9,4Mt de céréales utilisées par l'industrie de la nutrition animale
- 450 000 emplois de la production à la 2^{ème} transformation, calcul comptant les Equivalents temps pleins, emplois directs uniquement (étude CMI, chiffres de 2016, approximatés)*
- 1^{er} exportateur de céréales de l'UE
- 7^{ème} exportateur mondial de céréales (30 Mt)
- La moitié de la production nationale est exportée (UE et Pays Tiers)
- 1^{er} exportateur mondial de malt (1,2Mt)
- 6,4 milliards € de contribution positive au solde de la balance commerciale (6 milliards grains et 400 millions produits céréaliers)

* Sur les emplois :

- Production : 41% ; 184 500 UTA
- Collecte, stockage et commercialisation des grains : 7,3% ; 328 500 emplois
- 1^{ère} transformation : 6,1% ; 27 450 emplois
- 2nd transformation : 45,9% ; 206 550 emplois

Pour mémoire, les chiffres de l'édition précédente donnaient :



Pour la Valeur Ajoutée de la filière, le calcul fait par Passion Céréales s'appuie sur la somme des Valeurs Ajoutées de chaque maillon :

- VA filière céréalière : 17,1 milliards d'euros
- VA industrie automobile : 21,2 milliards d'euros (INSEE)