



Des filières engagées et responsables



Offrir aux consommateurs les meilleurs produits céréaliers et se développer en responsabilité et durablement sont des engagements de chaque jour. Choisir de devenir « Engagé RSE », c'est adresser un signal fort : celui d'une filière qui assume les impacts de ses décisions et s'engage pour un développement durable de ses activités. C'est le choix fait par les acteurs des filières céréalières au travers de leur démarche RSE avec la volonté de relever les grands défis sociétaux. Les femmes et les hommes de chaque maillon affichent avec enthousiasme leurs ambitions et démarches concrètes pour :

- décarboner leurs activités et tendre vers une empreinte environnementale positive,
- être résilients face aux changements climatiques et à la volatilité des marchés,
- et répondre aux attentes des consommateurs avec des produits tracés, de proximité, de qualité, biosourcés, à des prix accessibles et compétitifs.

Les filières céréalières produisent plus que de l'alimentation, elles contribuent à la vitalité de la société et des territoires, au service de toutes et tous.

S'engager collectivement en filière

Une dynamique collective de responsabilité, d'amélioration continue et d'écoute

Une gouvernance renouvelée et une structure en évolution



De nouveaux statuts ont été votés en 2019 pour insuffler une **dynamique inédite** dans les filières céréalières. Durabilité, création de valeur, innovation, compétitivité en France et à l'international et promotion, autant d'enjeux au cœur de la stratégie de transformation nationale et régionale de la filière qui conduisent à l'évolution de l'organisation d'Intercéréales. **Les régions sont un maillon essentiel à la réussite** des mutations engagées, en s'adaptant aux spécificités des territoires.



La RSE, un cadre pour la transformation durable des filières céréalières

Pour **amplifier la transformation** et lui donner un cadre reconnu, un comité RSE qui réunit de nombreux acteurs de la filière a été créé. **La démarche RSE** de filière prend forme. Elle a été **évaluée en 2020** par l'AFNOR, selon le label « **Engagé RSE** », dont le rapport précise que :

« **Le niveau de maturité de la filière est au niveau PROGRESSION. La démarche est enclenchée de manière sérieuse, rigoureuse et méthodique. La taille et la diversité de la filière traduit le temps nécessaire au déploiement. Aucun doute n'est permis sur la sincérité de la démarche de la part d'Intercéréales** ».

Dialoguer pour être en phase avec les attentes sociétales



Tisser des liens de confiance, construire avec les parties prenantes sur des thèmes à enjeux sociétaux : les professionnels des filières céréalières ont posé quelques briques de ce dialogue lors de La Grande Brasserie. Cet événement innovant a réuni près de 200 invités de tous horizons qui ont partagé leur vision de la transformation. L'audit patrimonial en cours permettra d'aller plus loin. D'ores et déjà, les personnes sollicitées saluent la volonté de la filière d'initier cette démarche, marque d'un réel questionnement.

Le rôle fondamental de la recherche et de l'innovation

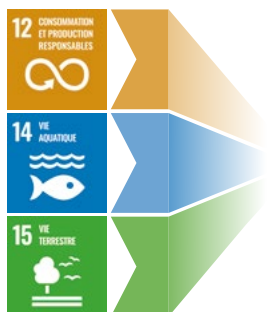


Près de **30 millions d'euros** sont investis chaque année en R&D par les filières céréalières. ARVALIS-Institut du végétal mobilise son expertise pour accélérer les **transitions agroécologiques**, développer la **lutte intégrée** au champ et lors du stockage, s'adapter et **atténuer les changements climatiques** mais aussi investir dans des **innovations de rupture**.

L'innovation, ce sont également des programmes privés pour **réduire les consommations énergétiques** ou développer des **process économes en eau**.

S'engager pour les écosystèmes et le climat

Des pratiques agricoles et industrielles sobres, décarbonées et contribuant positivement aux enjeux environnementaux globaux



Amplifier la transition agroécologique

D'ici 2025, 50% des exploitations céréalières bénéficieront d'une certification environnementale (niveau 2, HVE, Bio, démarches privées). Les engagements portent sur la **réduction des pesticides**, la gestion des engrais et de l'eau, le **stockage du carbone** ou la protection de la **biodiversité**.

Dès aujourd'hui, la pratique des couverts végétaux se généralise et 50% des céréaliers utilisent des outils de gestion parcellaires et d'aide à la décision. Les partenariats avec des ONG se développent.

Logistique : la filière s'investit pour un schéma directeur national du Fret

La logistique est un élément clé, à la fois de la **compétitivité** et de la **performance sociétale**. La filière prône une nouvelle approche :



- ▶ Un véritable **partenariat** entre logisticiens et chargeurs pour une meilleure prise en compte des besoins des clients ;
- ▶ Des synergies multifilières permettant de **mutualiser les outils** et de promouvoir des **technologies innovantes** ;
- ▶ Une offre logistique multimodale route-rail-voie d'eau gage de performance et de souplesse, et outil du processus de décarbonation.

A titre d'exemple, MULTIREGIO vise à bâtir une solution **logistique multimodale intégrée** en développant de nouvelles cales et en mutualisant entre chargeurs, notamment agriculture et construction, et ce, avec l'appui de Voies Navigables de France.

Label bas carbone : bientôt une méthode pour les grandes cultures



Faire reconnaître et valoriser les atouts et la contribution positive des grandes cultures dans la lutte contre le changement climatique au travers du stockage du carbone et de la réduction des émissions de gaz à effet de serre est un enjeu majeur. Le potentiel de stockage de carbone en France grâce aux grandes cultures est important. Elles doivent donc contribuer à l'atteinte des objectifs climatiques de la France. Une méthode sectorielle grandes cultures verra le jour très prochainement.

S'engager pour les consommateurs

Garantir des céréales de haute qualité sanitaire et nutritionnelle grâce à une filière fiable et traçable

Une haute qualité sanitaire - Un prérequis non négociable



Tous les maillons de nos filières s'assurent de la **qualité de leurs produits** : outils d'aides à la décision au champ, nettoyage des grains, gestion du stockage, analyses du grain récolté au produit transformé. **L'excellence opérationnelle française**, reconnue dans le monde, demande **surveillance** et **montée en compétence** permanente, notamment avec une conduite des cultures limitant le recours aux intrants et les changements climatiques. Deux **plans de surveillance collectifs** compilent les résultats d'auto-surveillance des entreprises : HYPERION et OQUALIM.

La Traçabilité au service des consommateurs



Les acteurs de la filière développent des **outils numériques** pour mieux connaître le **parcours des céréales du champ à l'assiette**, les femmes et les hommes qui les ont produites et leurs garanties. Intercéréales a développé un pilote expérimental sur la « traçabilité » de plusieurs produits céréaliers.

Les céréales, un rôle nutritionnel essentiel

Reconnues pour leurs apports en glucides complexes, protéines végétales, et moins connu, fibres alimentaires, les céréales **contribuent très largement à notre équilibre alimentaire et nutritionnel**.



Mais, l'alimentation des Français est marquée par un déficit de fibres alimentaires, ce qui peut avoir un impact sur la santé. Les autorités de santé incitent la population à augmenter leur consommation d'aliments sources ou riches en fibres, mais les pratiques alimentaires évoluent lentement. Aussi, la filière céréalière a engagé des travaux de R&D, tel que le projet CEREFIBRES, afin d'augmenter la teneur en fibres des produits céréaliers tels que le pain, les biscuits, les biscottes...

Comprendre les attentes des consommateurs pour y répondre au mieux



Intercéréales qui investit de nouveaux domaines de connaissances en s'ouvrant aux sujets en lien avec la consommation a initié des travaux notamment avec le Centre de recherche pour l'étude et l'observation des conditions de vie (Crédoc). Mesurer la place et l'évolution de la consommation des céréales et produits céréaliers dans l'alimentation des Français permettra aux acteurs de la filière de répondre au plus près aux attentes de la société.

S'engager pour les métiers et les territoires

Les femmes, les hommes et les communautés au cœur des préoccupations



Un MOOC pour maîtriser les risques professionnels dans le « stockage de céréales »

Intercéréales a apporté son soutien au projet porté par La Coopération Agricole Solution + et conçu par des experts de la MSA, d'Agreenium, de la Fédération du Négoce Agricole et de La Coopération Agricole. Gratuit et accessible en ligne, il permet de **former un large public sur les enjeux de la maîtrise des risques dans le stockage des céréales.**

Un nouveau module interactif sur « Les métiers des céréales »



Dans le cadre du **Parcours Avenir**, Passion Céréales a lancé, sur son site L'école des céréales, un nouvel espace dédié à l'**orientation scolaire** pour faire découvrir aux élèves **les métiers des céréales** dans toutes leur diversité et leur richesse.

<https://www.lecoledescereales.fr/orientation-fiches-metiers>

Liban : solidarité de la filière française



Après l'explosion dévastatrice survenue à Beyrouth en Août 2020, ce sont **500 tonnes de farine de blé** qui ont été offertes à la population libanaise par les meuniers qui ont répondu immédiatement à l'**appel de solidarité** pour le Liban.

Avec eux, c'est toute la filière française qui fait preuve **d'esprit de responsabilité et de réactivité.**

S'engager pour une économie durable et responsable

Du local à l'international, une filière résiliente, compétitive et créatrice de valeurs partagées



Une étude prospective sur l'exportation des céréales françaises...

Face aux **profonds changements** en cours sur le **marché mondial**, Intercéréales a conduit une étude pour identifier les ajustements du positionnement stratégique collectif à l'exportation, notamment **différencier** et **valoriser** nos productions et notre organisation collective.



...Conduit au projet adéquation Offre / demande

Le projet « prospective Export » a confirmé le besoin d'une plus grande **adéquation qualitative** de la production céréalière française **aux besoins de ses marchés**. Evaluation des flux dans les régions et par utilisations, description des besoins des clients, évaluation du potentiel des variétés semées par régions, ainsi cette première phase permet **d'apprécier l'adéquation offre / demande**. La deuxième phase s'intéressera aux leviers accessibles, notamment du critère variétal, dans une approche territorialisée.



Accompagner le développement des filières créatrices de valeur


Les filières à **valeur ajoutée** se développent en France en réponse aux attentes des consommateurs et pourraient émerger à l'international. Intercéréales réfléchit à un **socle commun de pratiques**, pour accompagner ce déploiement de manière performante : concilier **transition agroécologique** pour le maillon agricole, **rationalisation** du travail des collecteurs pour ne pas perdre en compétitivité et encourager la **segmentation** pour la création de valeur.

Les céréales valorisées sur le territoire



450 000 emplois dans la filière
256 000 exploitations qui cultivent des céréales
500 entreprises de 1^{ère} transformation ⁽¹⁾
15% du territoire français est cultivé en céréales
40 000 entreprises de 2^{ème} transformation ⁽²⁾

et dans le monde



1^{er} exportateur mondial de malt ⁽³⁾
1^{er} exportateur mondial de semence de maïs
5^{ème} exportateur mondial de blé
7^{ème} exportateur mondial de céréales ⁽⁴⁾
1^{er} producteur européen de céréales
1^{er} producteur européen d'amidon
2^{ème} producteur européen de farine de blé tendre
2^{ème} producteur européen de maïs grain
2^{ème} exportateur européen de semoule

⁽¹⁾ farine, semoule, malt, alimentation animale...

⁽²⁾ boulangeries, usines de pâtes, biscuiteries...

⁽³⁾ fournissant 17% des bières consommées dans le monde

⁽⁴⁾ 30 millions de tonnes

Intercéréales – L'interprofession céréalière française

Association privée à but non lucratif créée à l'initiative des organisations professionnelles du secteur céréalière, l'interprofession est reconnue par les pouvoirs publics depuis 2003. Nous établissons des accords interprofessionnels ayant force de loi, après extension par les pouvoirs publics, autour de quatre missions opérationnelles :

- ▶ **Orienter** les travaux de recherche et développement pour **répondre** aux besoins des professionnels et en diffuser les résultats
- ▶ **Promouvoir** la filière céréalière, ses métiers et ses produits
- ▶ **Soutenir l'exportation des céréales françaises**
- ▶ **Faciliter** les échanges intra-filière, **anticiper** les besoins, **accompagner** le développement

14 membres de la production, commercialisation et transformation des céréales

Les membres d'Intercéréales sont les organisations professionnelles nationales de la production, de la commercialisation, et de la première transformation. Appelées aussi familles professionnelles, elles sont réparties en trois collèges :

▶ Collège Production

AGPB : Association Générale des Producteurs de Blé

AGPM : Association Générale des Producteurs de Maïs

FGC : France Grandes Cultures

▶ Collège Collecte - Commercialisation

La Coopération agricole - Métiers du Grain

FNA : Fédération du Négoce Agricole

SYMEX : Syndicat Français de la Meunerie d'Exportation

SYNACOMEX : Syndicat National du Commerce Extérieur des Céréales

▶ Collège Transformation

ANMF : Association Nationale de la Meunerie Française

CFSI : Comité Français de la Semoulerie Industrielle

La Coopération agricole - Nutrition Animale

SNIA : Syndicat National de l'Industrie de la Nutrition Animale

Malteurs de France

USIPA : Union des Syndicats des Industries des Produits Amylacés et de leurs dérivés

USM : Union de la Semoulerie de Maïs

Pour en savoir plus ...

- ▶ Recherche & Développement : contact ARVALIS - Institut du végétal
Tél. : 01 44 31 10 00 - www.arvalisinstitutduvegetal.fr
- ▶ Information & Promotion auprès du grand public : contact Passion Céréales
Tél. : 01 44 31 10 78 - www.passioncereales.fr
- ▶ Promotion à l'export : contact France Export Céréales
Tél. : 01 44 31 10 06 - www.franceexportcereales.org



23-25 Avenue de Neuilly, 75116 PARIS
Tél : 01 40 67 78 95 - Fax : 01 40 67 72 98
E-mail : contact@intercereales.com
Site : www.intercereales.com

- Décembre 2020 -